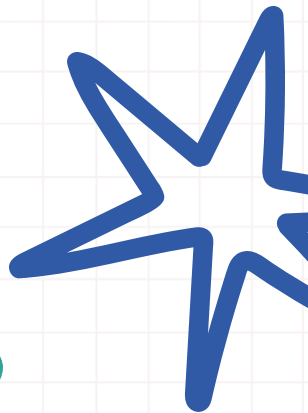
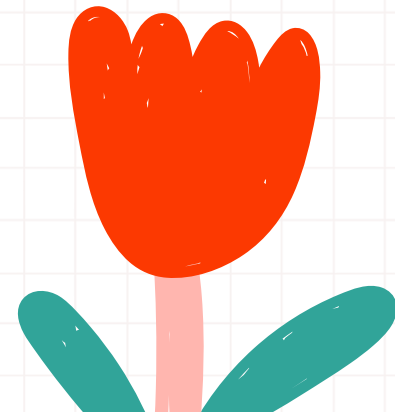
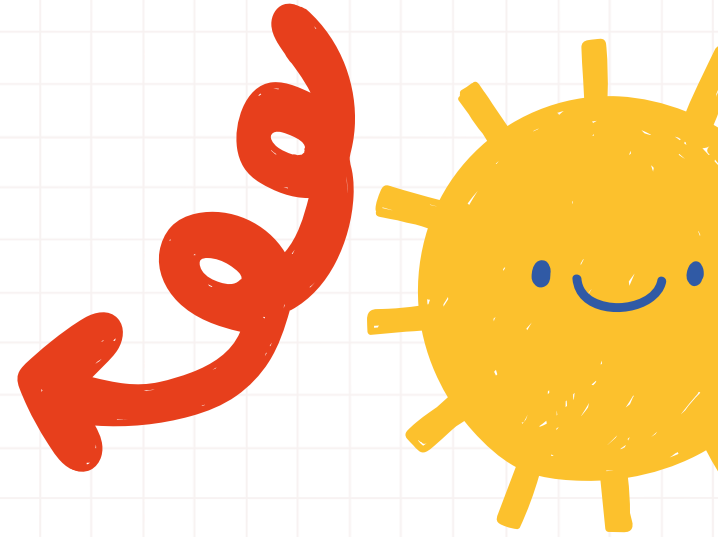
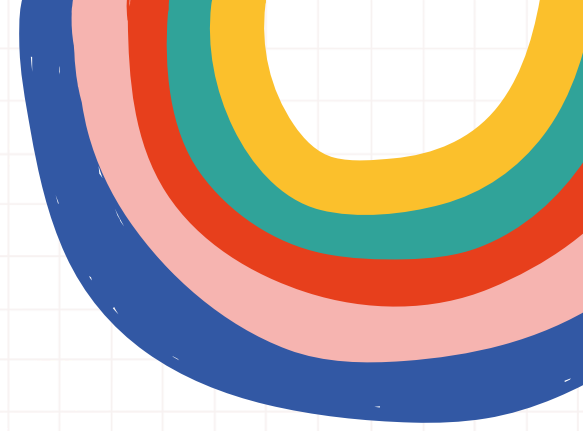




İLETİŞİM BECERİLERİ

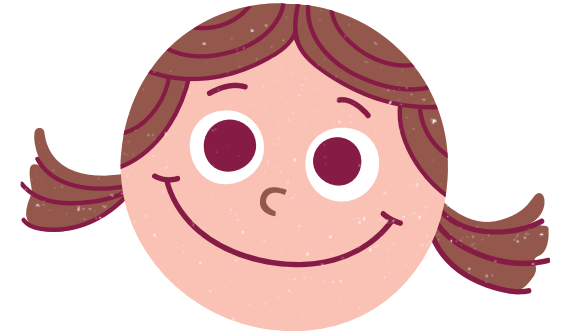
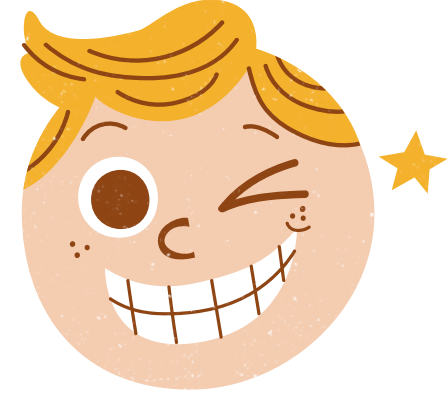
ULUDERBENT SABANCI ÇPAL PDR SERVİSİ

İLETİŞİM NEDİR?



İLETİŞİMİN ÖZELLİKLERİ

- Karşılıklı etkileşim sürecidir.
- Sözlü ve sözsüz öğelerin birleşim ile oluşur.
- İnsan davranışlarının bir ürünüdür.



M.

İLETİŞİM BECERİLERİ NELERDİR?



- ÖN YARGISIZ VE HOŞGÖRÜLÜ OLMA
- KENDİNİ TANIMA
- KENDİNİ AÇMA VE DOĞRU İFADE
- ETKİN VE İLGİLİ DİNLEME
- EMPATİ KURABİLME
- YAPICI ELEŞTİRİLERE AÇIK OLMA



İLETİŞİM ENGELLERİ

YARGILAMA
GÖZ DAĞI VERME
ALAY ETME
NUTUK ÇEKME
SUÇLAMA
YORUMLAMA
EMİR VERME



BEN DİLİ VE SEN DİLİ
NEDİR?






BEN DİLİ



İŞ BİRLİĞİ MESAJI VERİR.
SUÇLAYICI OLMAYAN VE
ÇÖZÜME AÇIK OLMA MESAJI
VARDIR.
NETLİK SÖZ KONUSUDUR.

SEN DİLİ



SUÇLAYICI BİR YAKLAŞIM
VARDIR.
İLETİŞİME BALTA VURUR.
SAVUNMAYA GEÇİRİR.
ÇÖZÜMDEN UZAKLAŞTIRIR.



EMPATİ

Empati kiŒiye deęer verdięimizi hissettirir. İliŒkilerimizi daha doyurucu hale getirir. Empati hoŒgörüyü arttırır. Dięer insanları kabulü kolaylaŒtırır.

HAYIR DİYE BİLMEK

Sınırlar daha net ve sağlıklı olur.
Kendi istek ve beklentilerimizle diğerk
insanların istek ve beklentilerinin
dengesini kurabilmeyi gerektirir.
Kişinin kendine verdiği değer için bir
belirleyicidir.

